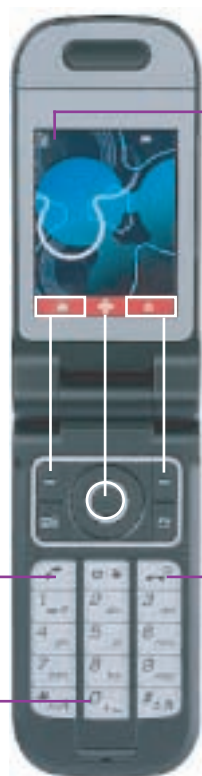


TOSHIBA 803T 取扱説明書

ニッテルの携帯電話をご利用いただきありがとうございます。
本取扱説明書をご参照の上、ご利用をお願い致します。

- 携帯電話本体・充電器は各国の電圧に対応しており、変圧器ナシで充電が可能です。
- 返却時に全ての発信・着信履歴、メモリーなどは消去し、貸出時にも初期化しますので、個人情報には完全に保護されます。



海外では日本より電波が悪く、【G】または【3G】マークに【X】がついている状態では電波をキャッチしていません。電波が入る場所に移れば自然と【X】が消え、【■】が現れます。

【X】状態で電話をかけたい場合、場所を移動していただくか、電源のON/OFFをして、【■】が表示されている状態をご利用願います。

発信ボタン

電源ボタン

※ 2秒以上長押し

+ ボタン

※【0】を 2秒以上長押し

質量：134g
連続待受：270時間
連続通話：5時間20分
サイズ：100 x 47 x 26mm

お問合せ

株式会社 ニッテル

TEL: + 81 3 5733 3347

平日(月-金) 日本時間 10:00 - 18:00
(時間外は留守番電話に録音ください。)

e-mail: info@nittel.jp

盗難・紛失などによる回線停止の場合、不正利用を防ぐ為にも至急に下記必要事項を必ずご連絡ください。

- 契約者氏名
- 通信端末番号(レンタル電話番号)
- 滞在中の連絡先(電話番号 または メールアドレス)

連絡をいただき、当社が回線停止までの通信料金はお客様のご負担となりますのでご注意ください。

通話 --- ダイヤル方法

ニッテルは現地の電話回線を利用している為、現地の人と同じように電話ができます。

● 滞在国内へのダイヤル方法

電話番号

← 現地の相手先電話番号をそのまま

● 国際電話ダイヤル方法

+

国番号

最初の 0 を省いた携帯番号

日本の携帯電話(090-8888-2222)に国際電話をする場合

▶▶ + 81 90 8888 2222

※【+】は【0 ボタン】を 2秒以上長押しすると表示されます。

※【+】の代わりに【国際電話番号】でも国際電話が可能です(国際電話番号は『ご利用&ご返却案内』にて確認ください。)

※ 日本の国番号は【81】です。

メール --- 日本の携帯電話とメールができます! ■注意■

SMS(ショートメッセージ)とは電話番号を宛先に文字メールを送受信するサービスです。803Tは日本語ケータイですので、海外現地の携帯電話と英語でのSMSはもちろん、日本の携帯【ドコモのFOMA】、【ソフトバンクの3G】とも日本語でSMSが可能です。

■注意■ 現地電話会社の都合により一時的に日本語メールが出来ない場合があります。

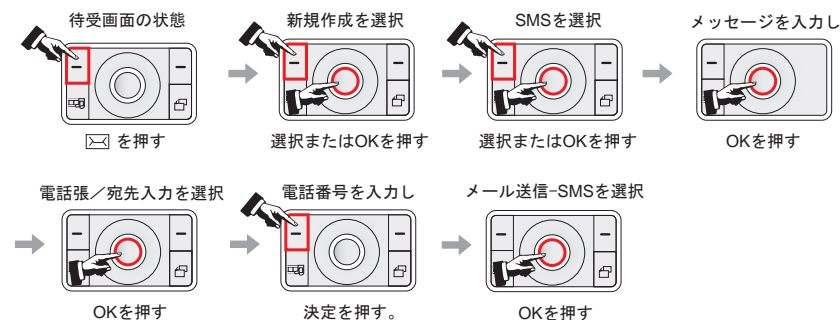
※ その他(au、ドコモのMova等)とメールは出来ません。

※ 1メールあたり半角160文字(全角70文字)までです。

文字数が多くなるとSMSで送信が出来ません。「サイズオーバーです。MMSに変更しますか?」

と表示された場合は「NO」を選択し、文字数を減らしてSMSで送信してください。MMSは利用できません。

SMS送信



● 滞在国内へSMSを送る場合の宛先

携帯番号

← 現地の相手先電話番号をそのまま

● 日本へSMSを送る場合の宛先

+

81

最初の 0 を省いた携帯番号

日本の携帯電話(090-8888-2222)にSMSを送信する場合

▶▶ + 81 90 8888 2222

※【+】は【0 ボタン】を 2秒以上長押しすると表示されます。

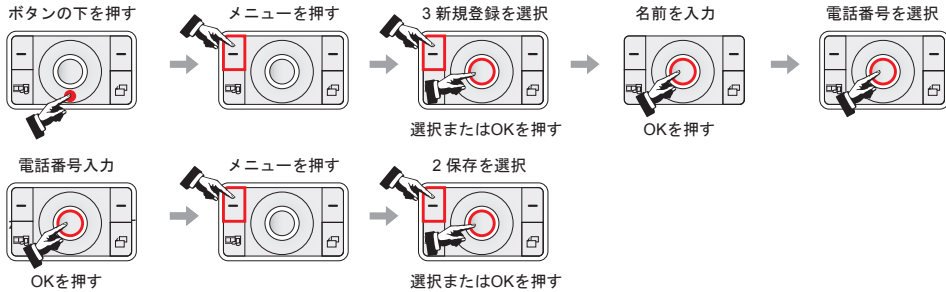
①電話帳の保存先を設定する

メインメニュー → 電話帳 → 電話帳設定 → 電話帳保存先 →



※USIMを選択すると保存できるデータは名前と電話番号のみとなり、検索機能等に制限がありますが、機体破損時など万が一の際を考慮し、データをSIMに保存することをお勧めします。

電話帳に登録する



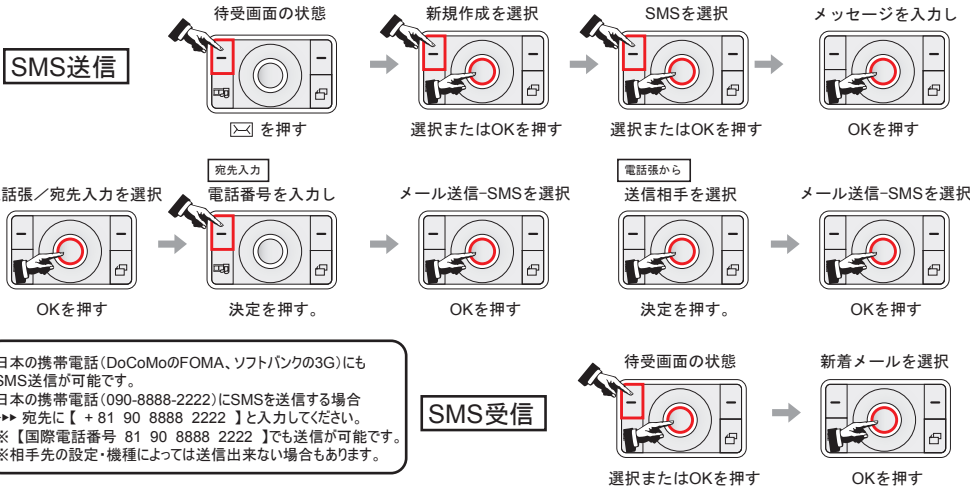
メモリーからの検索



ヨミガナ検索

ヨミガナ検索をご利用される場合、あらかじめデータを本体に登録する必要があります。
①で電話帳の保存先を【本体】に設定してください。

SMS送受信



日本の携帯電話(DoCoMoのFOMA、ソフトバンクの3G)にもSMS送信が可能です。
日本の携帯電話(090-8888-2222)にSMSを送信する場合
▶▶ 宛先に【+81 90 8888 2222】と入力してください。
※【国際電話番号 81 90 8888 2222】でも送信が可能です。
※相手先の設定・機種によっては送信出来ない場合もあります。

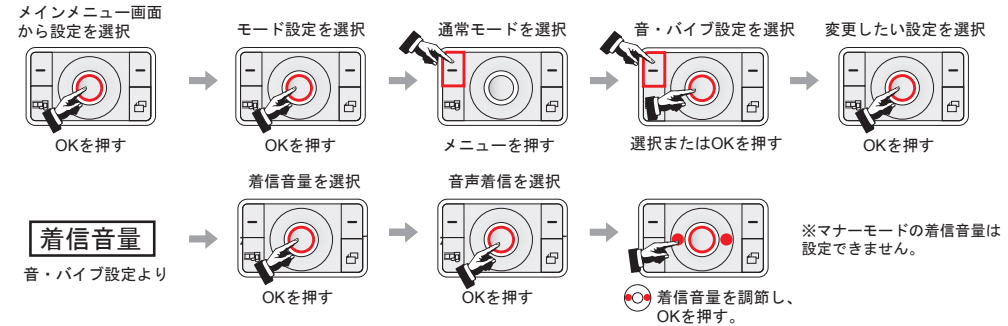
発信/着信の履歴を見る



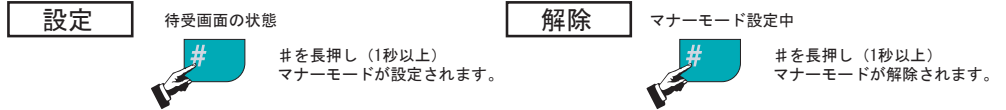
●着信履歴を表示中に を押すと、不在着信履歴が表示されます。

●発信履歴を表示中に を押すと、不在発信履歴が表示されます。

着信音の変更



マナーモード設定



時計の設定



アラームの設定

